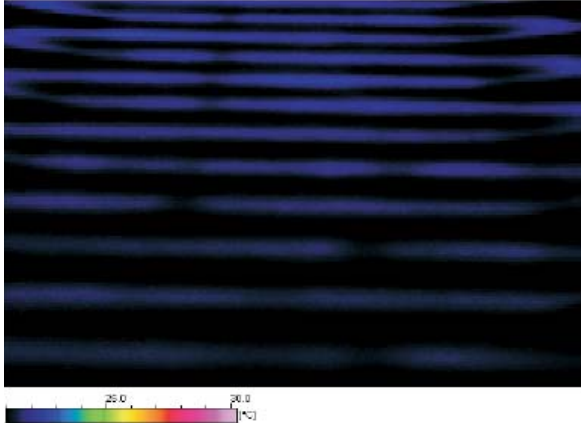


Thermografische Darstellung des NTS Klimabödens

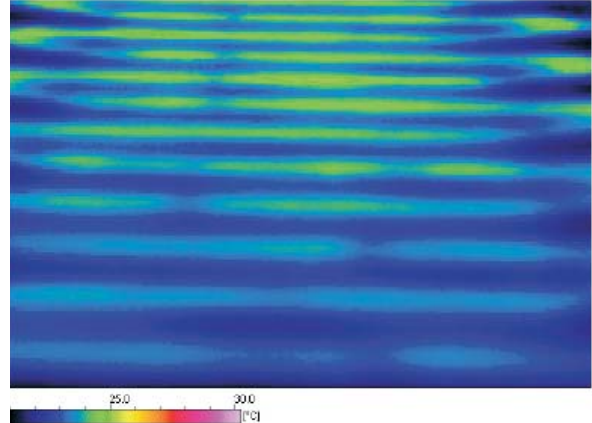
Testfläche 2x2m, geprüft von der Prüfstelle und Forschungsinstitut HLK in Stuttgart für Heizung, Lüftung, Klimatechnik

Nach 15 Minuten



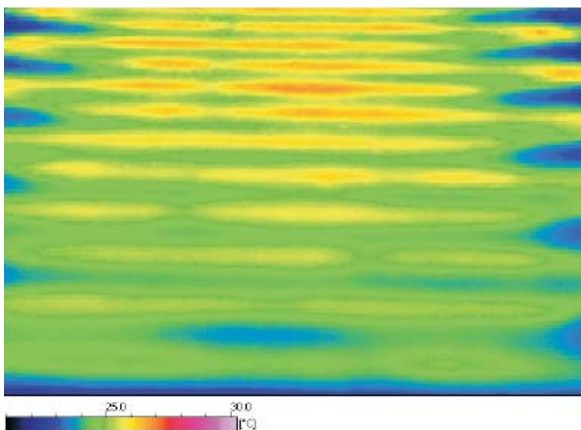
Wärmeleistungsabgabe in den Raum 15 Watt/qm
Oberflächentemperatur 22,9 °C

Nach 30 Minuten



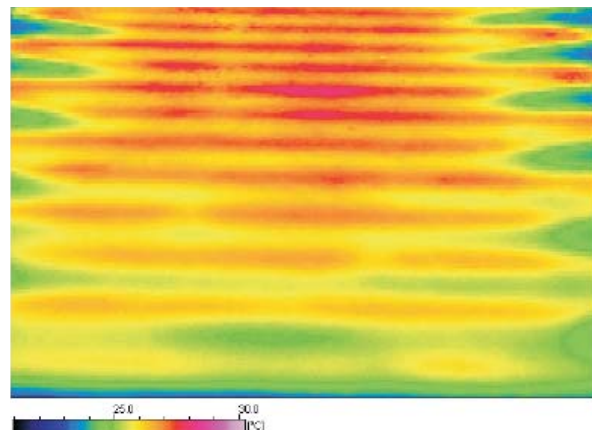
Wärmeleistungsabgabe in den Raum 31 Watt/qm
Oberflächentemperatur 24,2 °C

Nach 45 Minuten



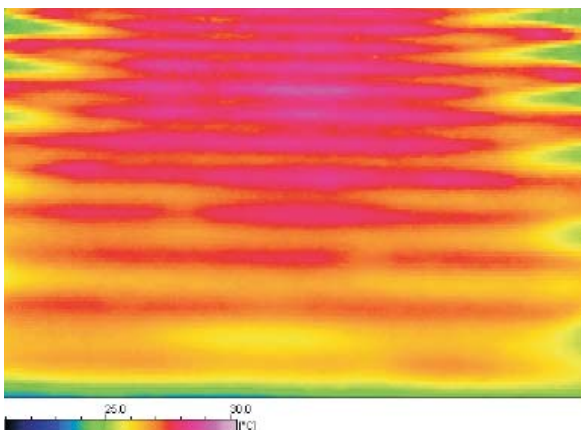
Wärmeleistungsabgabe in den Raum 45 Watt/qm
Oberflächentemperatur 25,2 °C

Nach 60 Minuten



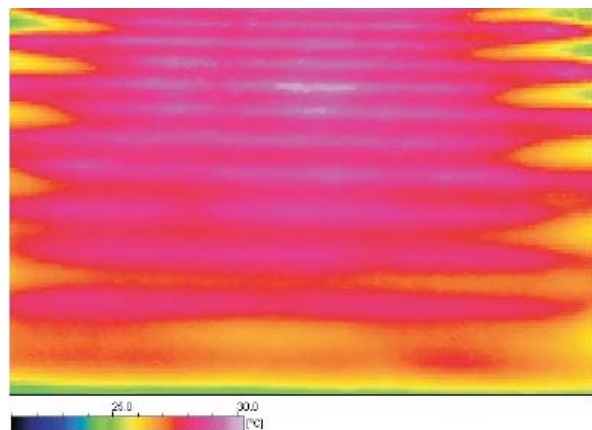
Wärmeleistungsabgabe in den Raum 57 Watt/qm
Oberflächentemperatur 26,1 °C

Nach 75 Minuten



Wärmeleistungsabgabe in den Raum 67 Watt/qm
Oberflächentemperatur 26,8 °C

Nach 90 Minuten



Wärmeleistungsabgabe in den Raum 75 Watt/qm
Oberflächentemperatur 27,4 °C